

# wellsius<sup>o</sup>

bron van comfort



# Inhoud

Over Wellsius	5
Duurzaam en comfortabel	6
Onze expertise	7
Warmte Koude Opslag (WKO)	8
Warmte en koude in uw woning	10
Leveringsovereenkomst	12
Tarieven en jaarlijkse afrekening	13
Online klantomgeving	14
Onderhoud en storingen	15
Onze contactgegevens	16





An aerial photograph of a city at sunset. The sky is a gradient of orange, red, and purple. The city is built along a wide river. On the left, a large church with a tall, dark spire is prominent. The river reflects the sunset colors. In the distance, several wind turbines are visible against the horizon. The foreground shows a grassy bank with some trees and a fence line.

**Onuitputtelijke kracht  
van de natuur  
voor ieder gebouw**



# Over Wellsius

Sinds 2007 leggen we ons toe op duurzame warmte en koude met behulp van bodemenergie. Als familiebedrijf voelen we ons sterk verbonden aan elkaar en onze klanten. Met elkaar delen we de passie en zorg voor een fossielvrije toekomst voor de nieuwe generatie.

Vanuit ons kantoor en energie atelier in IJsselmuiden verzorgen we projecten in heel Nederland. Dat doen we met ruim 30 bevoegen medewerkers.

# Duurzaam en comfortabel

U krijgt zowel warmte als koude geleverd. Het systeem waarmee u in de winter uw woning verwarmt, kunt u in de zomer gebruiken om de woning te verkoelen. Dat is wel zo **comfortabel**.

De energie die we nodig hebben om de warmte en koude uit de bodem te halen wekken we duurzaam op. Dan kan met zonnepanelen op het dak, of door wind- of zonne-energie die ergens anders is opgewekt.

De warmte en koude die we leveren komt uit de bodem. De bodem is een vrijwel onuitputtelijke bron voor warmte en koude. Voor deze duurzame levering van warmte en koude hebben we geen fossiele brandstoffen nodig en voldoet uw woning aan de hedendaagse duurzaamheidsnormen.





# Onze expertise

Ons team beschikt over veel kennis van duurzame warmte en koude. We hebben inmiddels vele tientallen projecten gerealiseerd. Onze kracht is dat we de installaties zelf ontwerpen, realiseren en vervolgens beheren.

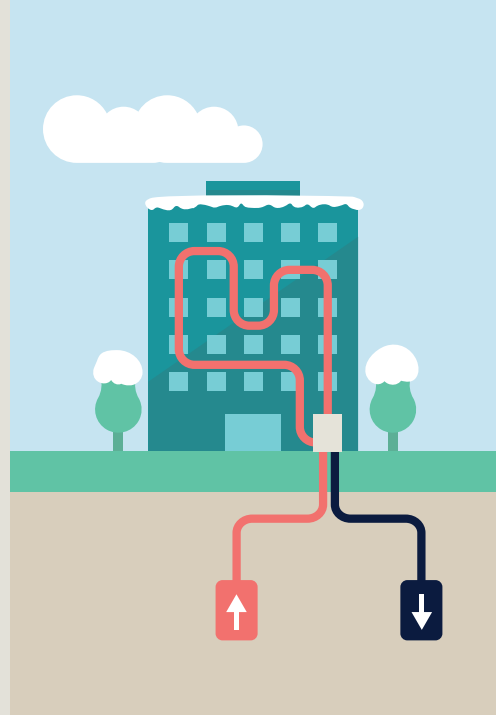
Alles van de ondergrondse energiebronnen, tot de warmtepompcentrale en de levering van warmte en koude in uw woning realiseren we zelf.

Zo staan we achter de kwaliteit die leveren!

# Warmte Koude Opslag (WKO)

In de winter wordt relatief warm water uit de bodem omhoog gepompt. De warmte van dit water wordt in de centrale technische ruimte in het gebouw (wij noemen dit de de EnergyHUB) met warmtepompen verder omhoog gebracht. Dat doen we tot zo'n 40 °C voor ruimteverwarming en zo'n 60 °C voor warm tapwater. Vanuit de centrale technische ruimte wordt het warm water vervolgens naar uw woning getransporteerd.

Bij dit proces blijft koud water over. Dit slaan we op in de bodem en gebruiken we in de zomer om de woningen te kunnen verkoelen.

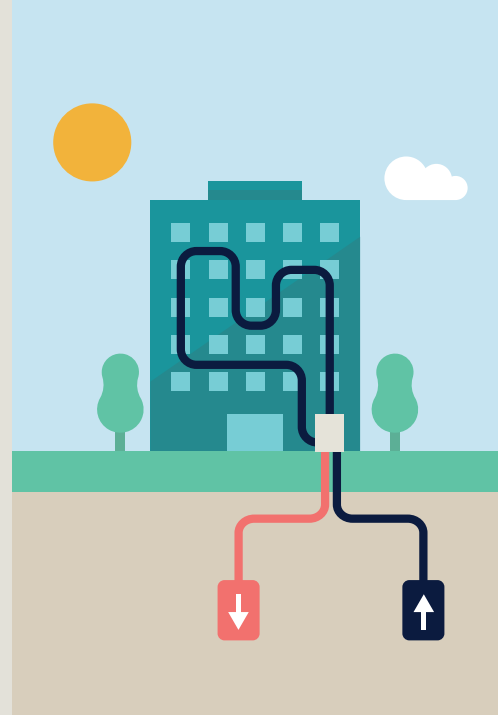




In de zomer wordt het afgekoelde water, dat in de winter is bewaard, uit de bodem omhoog gepompt en weer naar de EnergyHub geleid. Het water is koud genoeg om, en zelfs té koud, om de woningen van verkoeling te kunnen voorzien.

Het water wordt langzaam 'bijgemengd' tot 18 °C en kan dan als verkoeling worden gebruikt. Het opgewarmde water wordt direct weer terug de bodem in gepompt en bewaard voor de winter.

Dit proces herhaalt zich ieder jaar.





**Een WKO installatie haalt op duurzame wijze energie uit de bodem met behulp van warmtepompen.**

# Warmte en koude in uw woning

Vanuit de centrale techniekruimte wordt de warmte en koude naar uw woning gebracht. In uw woning is een afleverset geplaatst. Deze afleverset is het eindpunt van de installatie van Wellsius, de warmte en koude wordt hier overgedragen aan uw vloerverwarming installatie en uw warmwater leidingnet.

Middels één of meerdere thermostaten kunt u de gewenste temperatuur in uw woning instellen. Kenmerkend voor vloerverwarming is dat de opwarming geleidelijk gebeurt. Vandaar dat we adviseren om de door u gewenste temperatuur constant ingesteld te houden.

In de zomer kunt u de vloerverwarming installatie gebruiken om uw woning te verkoelen. Naast warmte leveren we dan ook koude. Ook dit kunt u via uw thermostaat instellen.

Hoeveel warmte u verbruikt kunt u zien op warmtemeter. Deze is op de afleverset geplaatst. De warmtemeter is door ons op afstand uit te lezen. De informatie uit de warmtemeter stellen we aan u beschikbaar en gebruiken we om het warmteverbruik met u af te rekenen.

# Leveringsovereenkomst

U sluit met Wellsius een leveringsovereenkomst af voor de levering van warmte en koude. Deze overeenkomst geldt zolang u bewoner bent van de woning.

Bij de leveringsovereenkomst horen productvoorwaarden en algemene voorwaarden.

De wettelijke spelregels zijn vastgelegd in de Warmtewet. ACM houdt hier toezicht op en controleert of warmteleveranciers zich aan de spelregels houden. Wellsius levert geen elektriciteit, daarvoor sluit u een overeenkomst af met een elektriciteitsleverancier.



# Tarieven en jaarlijkse afrekening

De kosten bestaan uit vaste kosten, ook wel vastrecht genoemd en variabele kosten. De variabele kosten bestaan uit een bedrag per verbruikte GJ warmte. Voor koude betaalt u alleen een vastrecht en geen verbruikstarief.

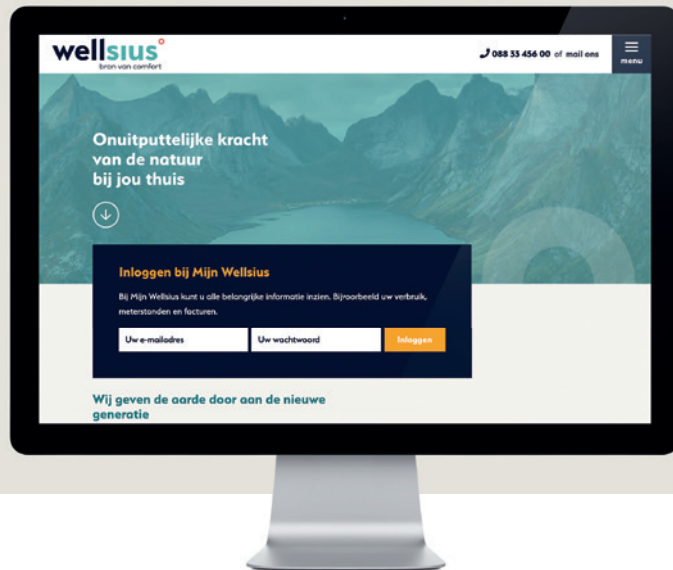
De hoogte van de tarieven is gemaximeerd door de ACM. ACM stelt deze tarieven jaarlijks vast en houdt toezicht op de naleving ervan.

Op basis van uw geschat verbruik betaalt u een maandelijks voorschotbedrag. Jaarlijks ontvangt u vervolgens een afrekening aan de hand van het werkelijke verbruik en de reeds betaalde voorschotten.

# Online klantomgeving

Op de 'Mijn Wellsius' klantomgeving vind u informatie over uw contract, afrekeningen en kunt u wijzigingen doorgeven.

Ook heeft u via de omgeving toegang tot uw verbruiksgegevens, zo kunt u goed inzicht houden in uw verbruik en kosten.



# Onderhoud en storingen

We voeren periodiek onderhoud uit aan de WKO installatie. Als de levering van warmte en koude daarvoor kort moet worden onderbroken, dan wordt u daar ruim van tevoren over geïnformeerd. Waar mogelijk proberen we dit zoveel mogelijk in de zomerperiode te doen.

Hoewel we er alles aan doen om storingen te voorkomen, kan het gebeuren dat er onverhoopt een storing optreedt. In dat geval heeft Wellsius een 24 uren storingsdienst die zowel op afstand als op locatie werkt. In veel gevallen zien wij zelf dat er een storing is. Mocht dat niet het geval zijn dan kunt ons 7 dagen per week, 24 uur per dag bereiken.







**wellsius**<sup>o</sup>  
bron van comfort

## Onze contactgegevens

**Wellsius Energie B.V.**

Spoordwarsstraat 41

8271 RD IJsselmuiden

**T** 088 33 456 00

**E** [contact@wellsius.nl](mailto:contact@wellsius.nl)

**[www.wellsius.nl](http://www.wellsius.nl)**

Heeft u een vraag of opmerking,  
aartzel niet om ons te benaderen.